

**Országos
kompetenciamérés
2017**



FIT-jelentés
Intézményi jelentés
10. évfolyam

Körmendi Kölcsey Ferenc Gimnázium
9900 Körmend, Bajcsy-Zs. utca 3.
OM azonosító: 036724



EMBERI ERŐFORRÁSOK
MINISZTERIUMA

 **KTATÁSI HIVATAL**



Köznevelési Mérés
Értékelési Osztály

FIGYELEM! Kérjük, tartsa szem előtt, hogy a 2016/2017. tanévtől a képzési formák elnevezései megváltoztak. A jelentésben a hatályos köznevelési törvényben felsorolt képzési formák megnevezései szerepelnek: a korábbi szakközépiskola szakközépiskolaként, a korábbi szakiskola szakközépiskolaként, a korábbi speciális szakiskola szakiskolaként került feltüntetésre.

Létszámadatok

A telephelyek kódtáblázata

A	001 - Körmendi Kölcsey Ferenc Gimnázium (4 évfolyamos gimnázium) (9900 Körmend, Bajcsy-Zs. utca 3.)
---	--

Az intézmény létszámadatai a 10. évfolyamon

A telephely kódja	Képzési típus	Tanulók száma						
		Összesen	SNI tanulók	Mentesült tanulók	BTMN tanulók	HHH tanulók	Jelentésre jogosult tanulók	A jelentésben szereplők
A	4 évfolyamos gimnázium	43	1	0	0	0	42	40
Összesen		43	1	0	0	0	42	40

A korábbi mérésekben eredménnyel rendelkezőkre vonatkozó létszámadatok

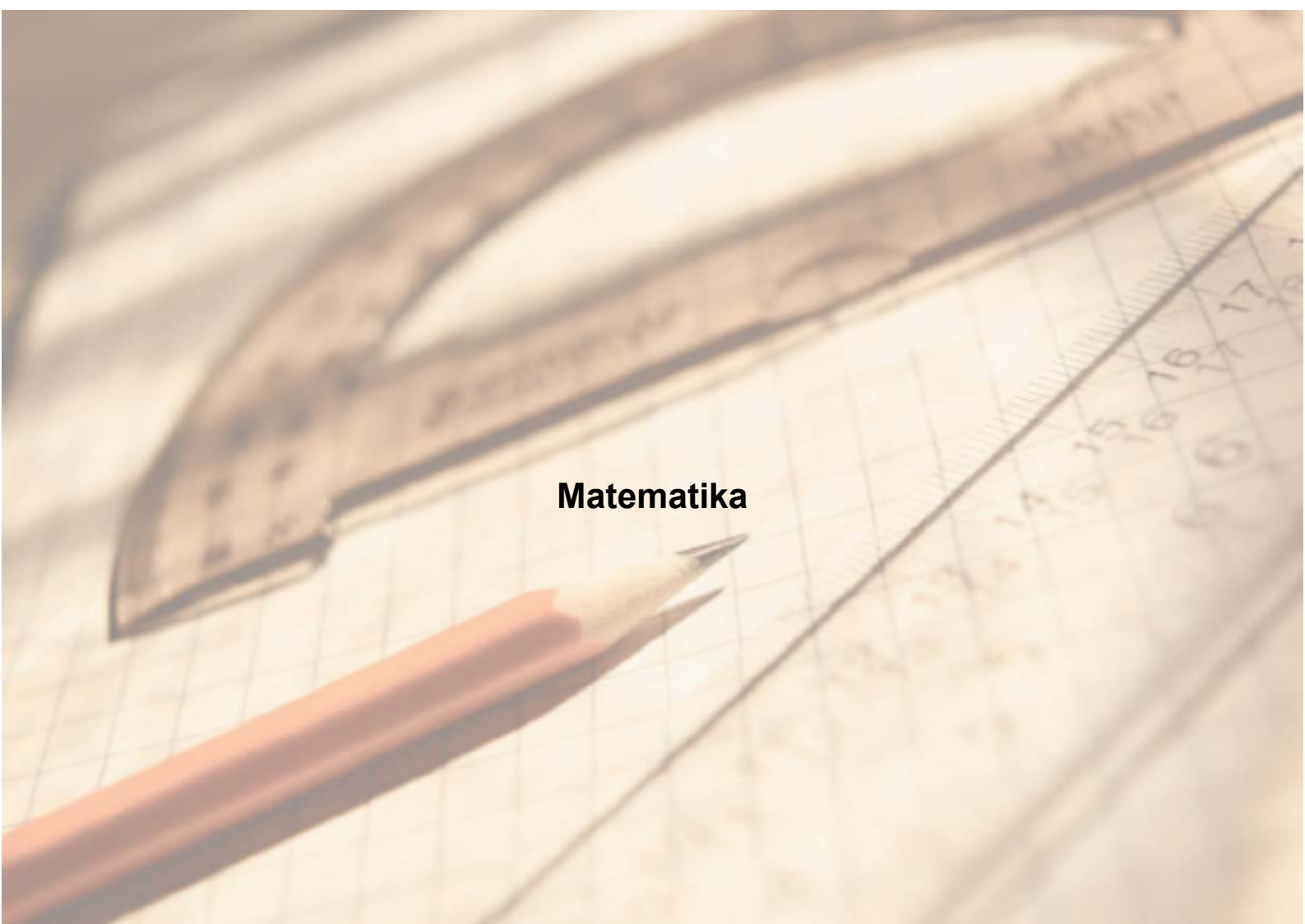
A telephely kódja	Képzési típus	Tanulók száma		A telephelynek van-e az előzetes eredmény alapján becsült várható eredménye?
		Ebben a jelentésben szereplők (előző táblázat utolsó oszlopa)	Ebből a 2015-ös mérésben eredménnyel rendelkeznek	
A	4 évfolyamos gimnázium	40	36	Van
Összesen		40	36	

A Tanulói háttérkérdőívre és a családháttér-indexre vonatkozó létszámadatok

A telephely kódja	Képzési típus	Tanulók száma			A telephelynek van-e CSH-indexe?
		Jelentésre jogosultak	Tanulói kérdőívet kitöltötte	Van CSH-indexe	
A	4 évfolyamos gimnázium	42	39	36	Van
Összesen		42	39	36	

Az intézmény jelentésre jogosult tanulóinak előző év végi matematikajegye

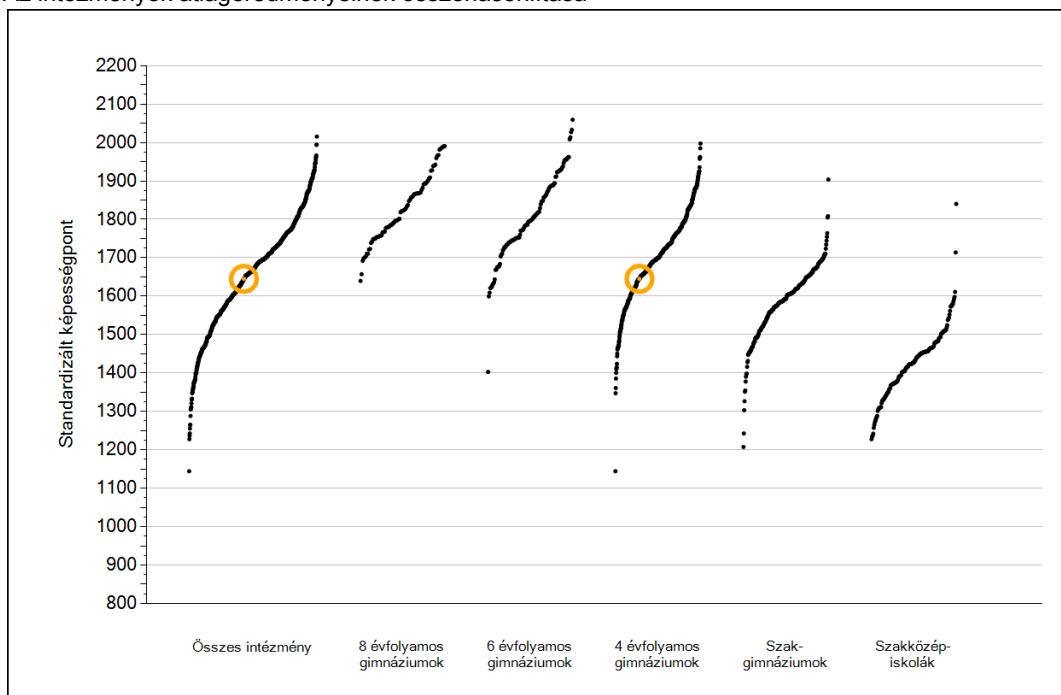
A telephely kódja	Képzési típus	Szerepel-e a jelentésben?	Előző év végi matematikajegy						Összesen
			-	1	2	3	4	5	
A	4 évfolyamos gimnázium	Jelentésben szereplők	0	0	11	10	14	5	40
		Jelentésben nem szereplők	0	0	1	0	1	0	2
Összesen		Jelentésben szereplők	0	0	11	10	14	5	40
		Jelentésben nem szereplők	0	0	1	0	1	0	2



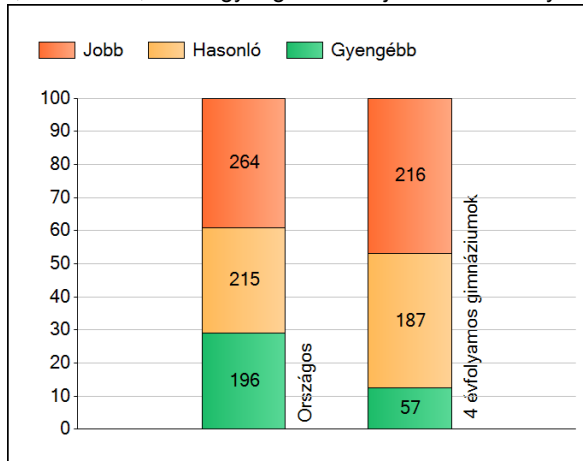
Matematika

1a Átlageredmények

Az intézmények átlageredményeinek összehasonlítása



A szignifikánsan jobban, hasonlóan, illetve gyengébben teljesítő intézmények száma és aránya (%)



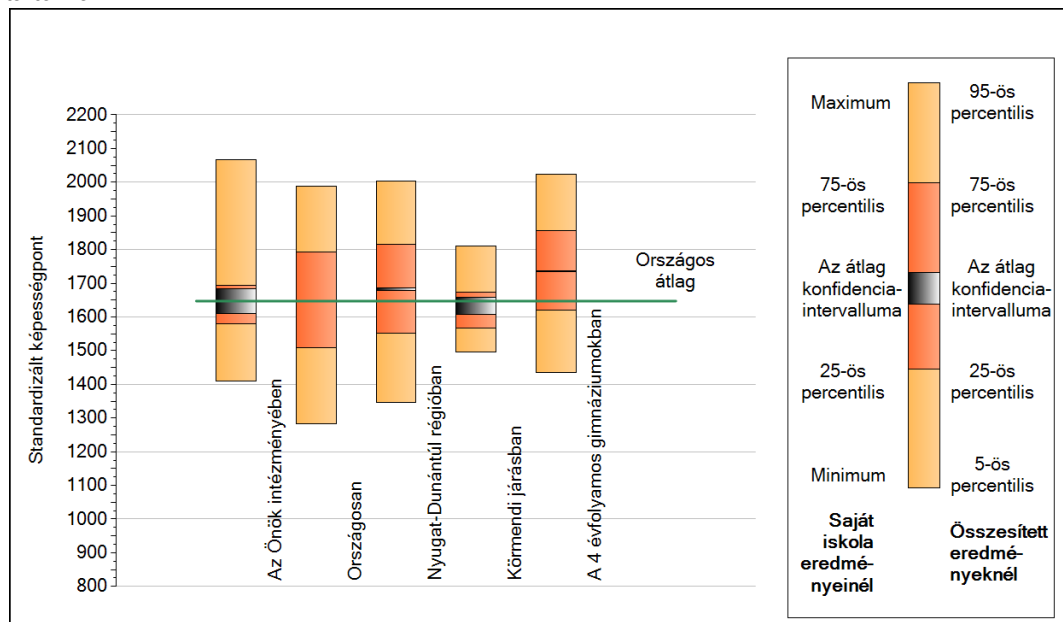
A tanulók átlageredménye és az átlag megbízhatósági tartománya (konfidencia-intervalluma)

Az Önök intézményében	1645 (1609;1683)
Országosan	1647 (1646;1648)
8 évfolyamos gimnáziumokban	1838 (1832;1843)
6 évfolyamos gimnáziumokban	1828 (1824;1832)
4 évfolyamos gimnáziumokban	1735 (1733;1737)
Szakgimnáziumokban	1620 (1618;1622)
Szakközépiskolákban	1435 (1431;1437)

1b

A képességeloszlás néhány jellemzője

A tanulók képességeloszlása az Önök intézményében és azokban a részpopulációkban, amelyekbe Önök is tartoznak

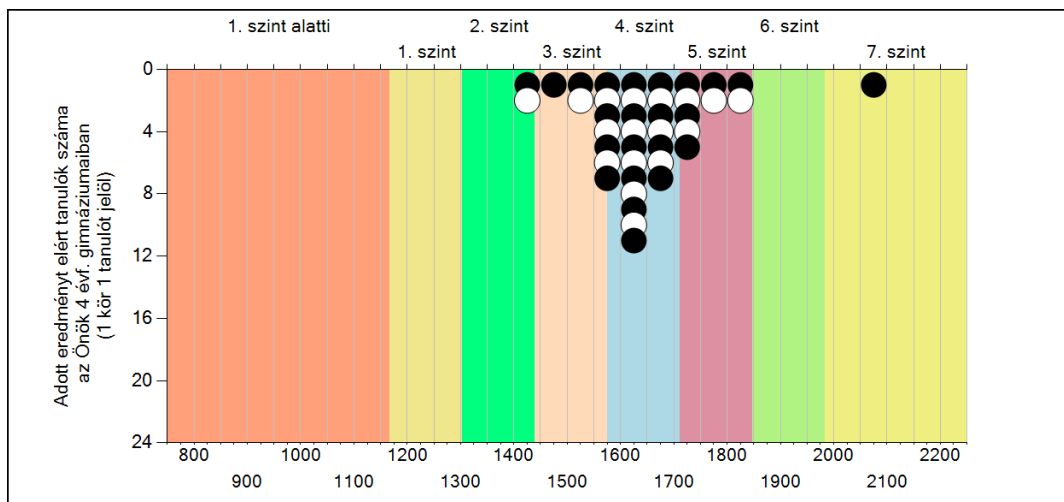
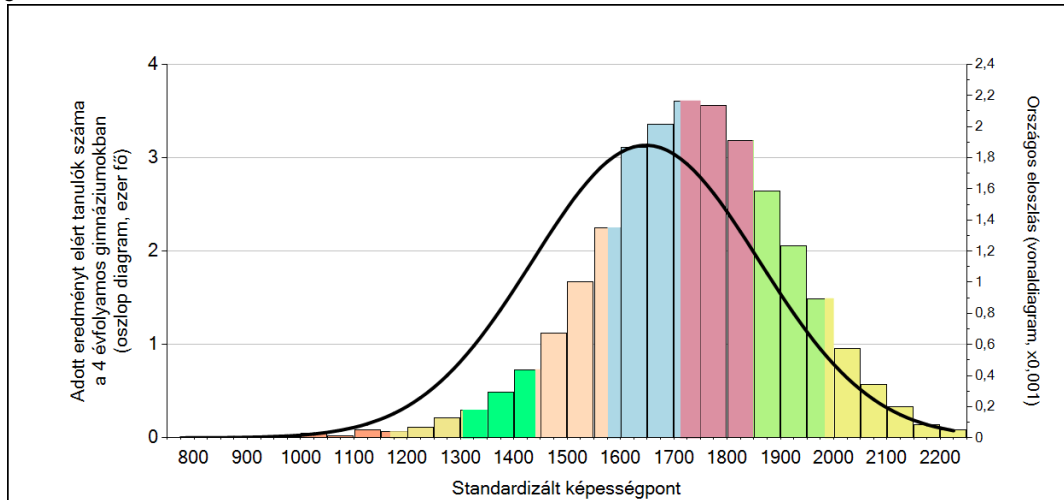


A tanulók képességeloszlása az egyes részpopulációkban

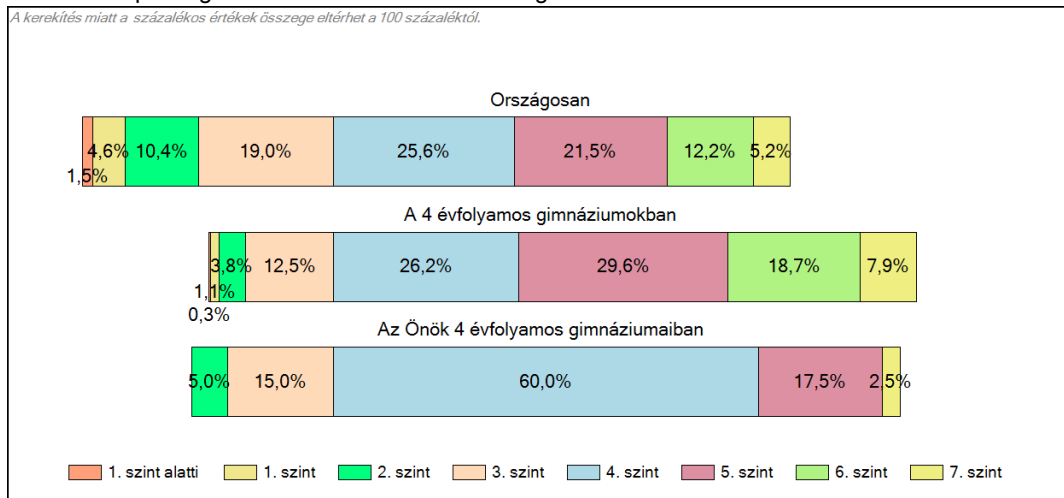
	Min. / 5-ös perc.	25-ös perc.	Átlag	(konf. int.)	75-ös perc.	Max. / 95-ös perc.
Az Önök intézményében	1410	1581	1645	(1609;1683)	1694	2066
Országosan	1282	1508	1647	(1646;1648)	1793	1988
Nyugat-Dunántúl régióban	1347	1553	1682	(1679;1685)	1815	2003
Körmendi járásban	1497	1567	1634	(1608;1657)	1674	1811
A 4 évfolyamos gimnáziumokban	1435	1621	1735	(1733;1737)	1857	2023

1c Képességeloszlás

Az országos eloszlás, valamint a tanulók eredményei a 4 évfolyamos gimnáziumokban és az Önök 4 évfolyamos gimnáziumaiban



A tanulók képességszintek szerinti százalékos megoszlása

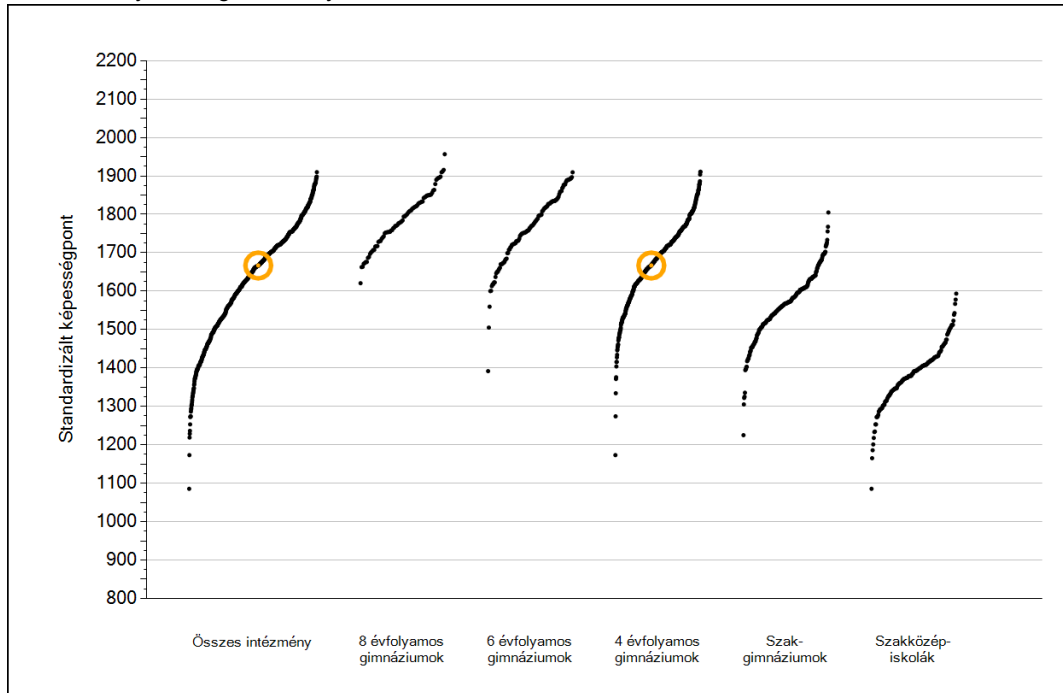


A silver, ornate pocket watch with intricate engravings is placed on an open book. The book's pages are filled with handwritten text in a cursive script. The watch has a decorative, floral-patterned top and a small handle on the side. The scene is softly lit, creating a warm, historical atmosphere.

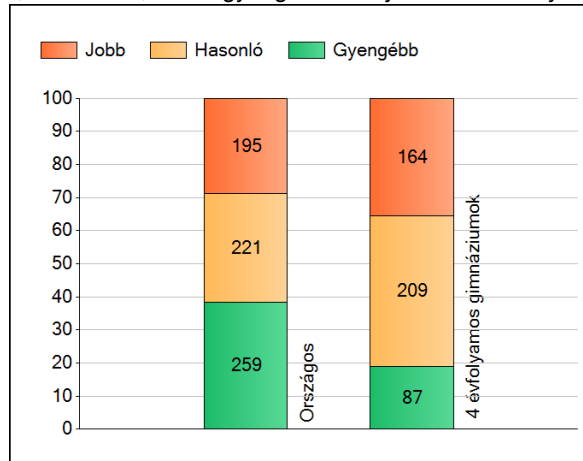
Szövegértés

1a Átlageredmények

Az intézmények átlageredményeinek összehasonlítása



A szignifikánsan jobban, hasonlóan, illetve gyengébben teljesítő intézmények száma és aránya (%)



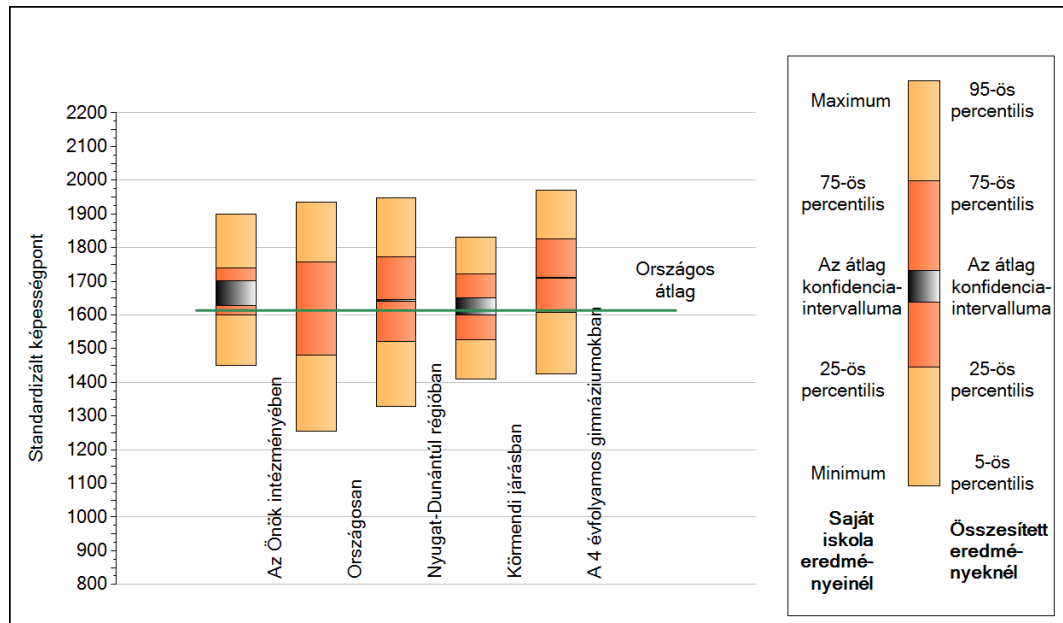
A tanulók átlageredménye és az átlag megbízhatósági tartománya (konfidencia-intervalluma)

Az Önök intézményében	1667 (1629;1700)
Országosan	1613 (1612;1614)
8 évfolyamos gimnáziumokban	1796 (1791;1801)
6 évfolyamos gimnáziumokban	1780 (1776;1784)
4 évfolyamos gimnáziumokban	1711 (1709;1713)
Szakgimnáziumokban	1584 (1582;1586)
Szakközépiskolákban	1392 (1390;1394)

1b

A képességeloszlás néhány jellemzője

A tanulók képességeloszlása az Önök intézményében és azokban a részpopulációkban, amelyekbe Önök is tartoznak

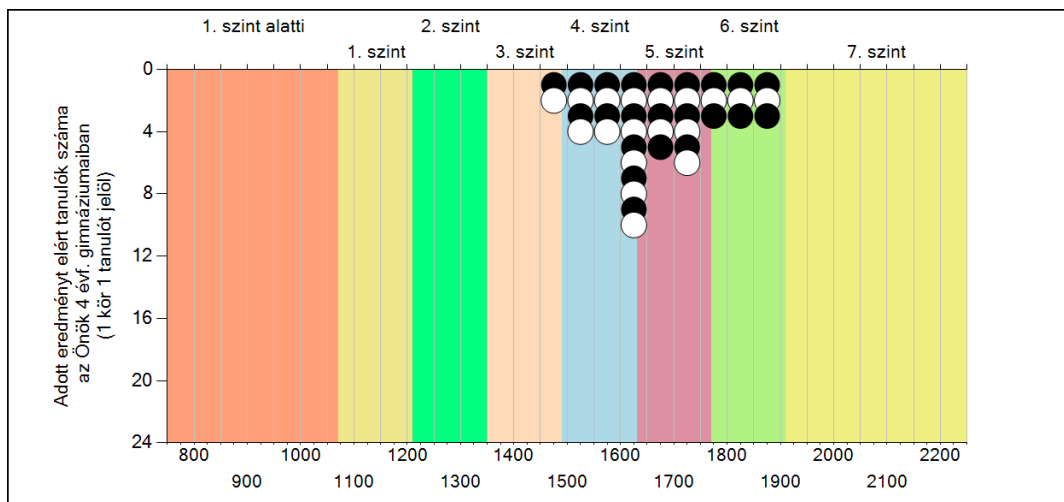
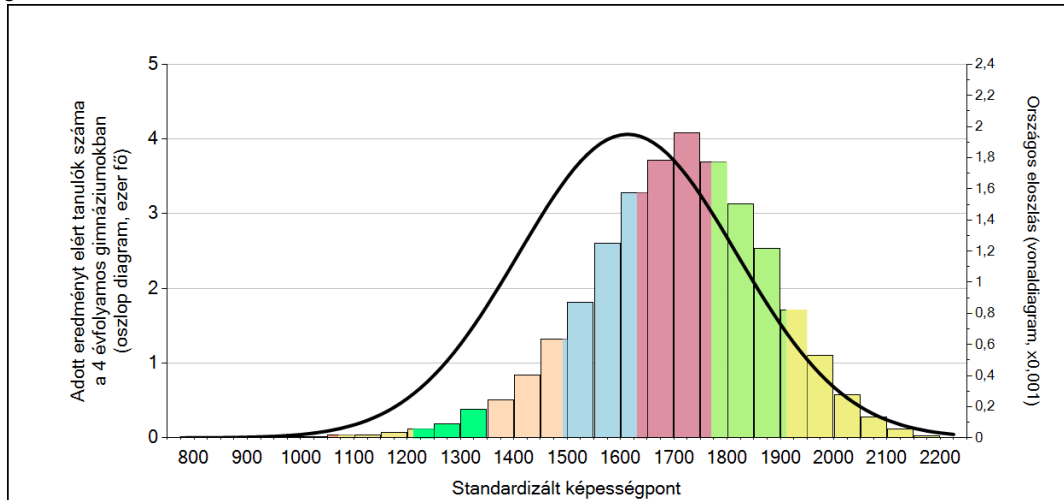


A tanulók képességeloszlása az egyes részpopulációkban

	Min. / 5-ös perc.	25-ös perc.	Átlag	(konf. int.)	75-ös perc.	Max. / 95-ös perc.
Az Önök intézményében	1450	1601	1667	(1629;1700)	1739	1899
Országosan	1255	1481	1613	(1612;1614)	1756	1934
Nyugat-Dunántúl régióban	1328	1521	1643	(1640;1646)	1773	1948
Körmendi járásban	1410	1527	1625	(1600;1649)	1722	1831
A 4 évfolyamos gimnáziumokban	1426	1608	1711	(1709;1713)	1825	1971

1c Képességeloszlás

Az országos eloszlás, valamint a tanulók eredményei a 4 évfolyamos gimnáziumokban és az Önök 4 évfolyamos gimnáziumaiban



A tanulók képességszintek szerinti százalékos megoszlása

A kerékítés miatt a százalékos értékek összege eltérhet a 100 százaléktól.

