

**Országos  
kompetenciamérés  
2018**



---

**FIT-jelentés**  
**Intézményi jelentés**  
10. évfolyam

**Körmendi Kölcsey Ferenc Gimnázium**  
9900 Körmend, Bajcsy-Zs. utca 3.  
OM azonosító: 036724



EMBERI ERŐFORRÁSOK  
MINISZTERIUMA

 **KTATÁSI HIVATAL**



**FIGYELEM! Kérjük, tartsa szem előtt, hogy a 2016/2017. tanévtől a képzési formák elnevezései megváltoztak. A jelentésben a hatályos köznevelési törvényben felsorolt képzési formák megnevezései szerepelnek: a korábbi szakközépiskola szakközépiskolaként, a korábbi szakiskola szakközépiskolaként, a korábbi speciális szakiskola szakiskolaként került feltüntetésre.**

## Létszámadatok

A telephelyek kódtáblázata

A	001 - Körmendi Kölcsey Ferenc Gimnázium (4 évfolyamos gimnázium) (9900 Körmend, Bajcsy-Zs. utca 3.)
---	--

Az intézmény létszámadatai a 10. évfolyamon

A telephely kódja	Képzési típus	Tanulók száma						
		Összesen	SNI tanulók	Mentesült tanulók	BTMN tanulók	HHH tanulók	Jelentésre jogosult tanulók	A jelentésben szereplők
A	4 évfolyamos gimnázium	49	1	0	0	0	48	48
<b>Összesen</b>		<b>49</b>	<b>1</b>	<b>0</b>	<b>0</b>	<b>0</b>	<b>48</b>	<b>48</b>

A korábbi mérésekben eredménnyel rendelkezőkre vonatkozó létszámadatok

A telephely kódja	Képzési típus	Tanulók száma		A telephelynek van-e az előzetes eredmény alapján becsült várható eredménye?
		Ebben a jelentésben szereplők (előző táblázat utolsó oszlopa)	Ebből a 2016-os mérésben eredménnyel rendelkeznek	
A	4 évfolyamos gimnázium	48	47	Van
<b>Összesen</b>		<b>48</b>	<b>47</b>	

A Tanulói háttérkérdőívre és a családháttér-indexre vonatkozó létszámadatok

A telephely kódja	Képzési típus	Tanulók száma			A telephelynek van-e CSH-indexe?
		Jelentésre jogosultak	Tanulói kérdőívet kitöltötte	Van CSH-indexe	
A	4 évfolyamos gimnázium	48	49	48	Van
<b>Összesen</b>		<b>48</b>	<b>49</b>	<b>48</b>	

Az intézmény jelentésre jogosult tanulóinak előző év végi matematikajegye

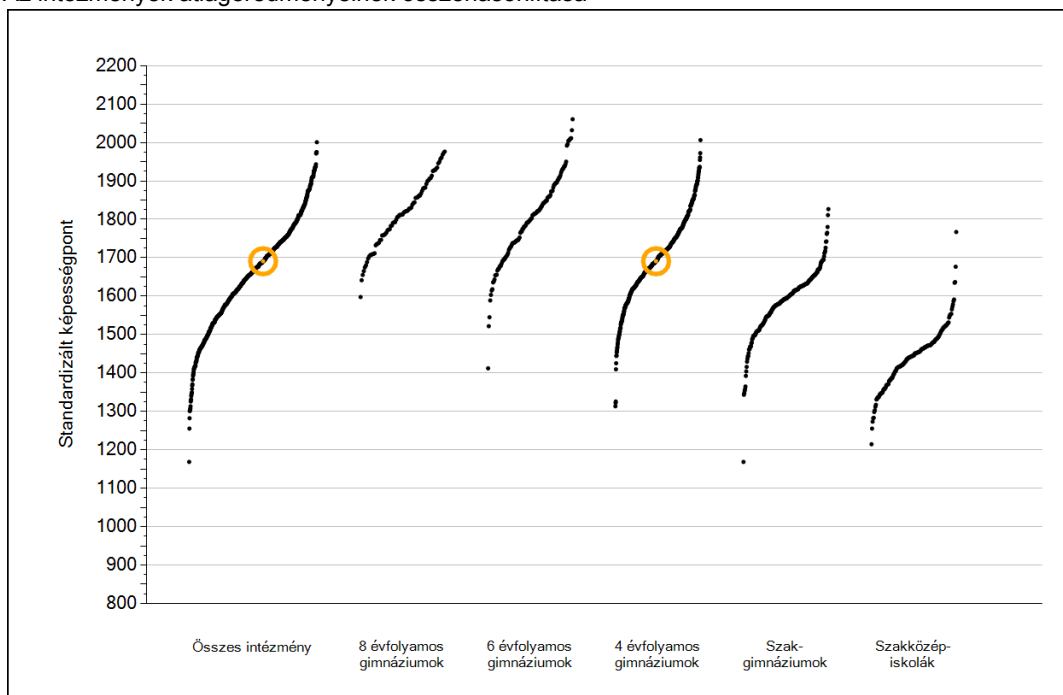
A telephely kódja	Képzési típus	Szerepel-e a jelentésben?	Előző év végi matematikajegy						Összesen
			-	1	2	3	4	5	
A	4 évfolyamos gimnázium	Jelentésben szereplők	0	0	12	16	17	3	48
		Jelentésben nem szereplők	0	0	0	0	0	0	0
<b>Összesen</b>		<b>Jelentésben szereplők</b>	<b>0</b>	<b>0</b>	<b>12</b>	<b>16</b>	<b>17</b>	<b>3</b>	<b>48</b>
		<b>Jelentésben nem szereplők</b>	<b>0</b>	<b>0</b>	<b>0</b>	<b>0</b>	<b>0</b>	<b>0</b>	<b>0</b>



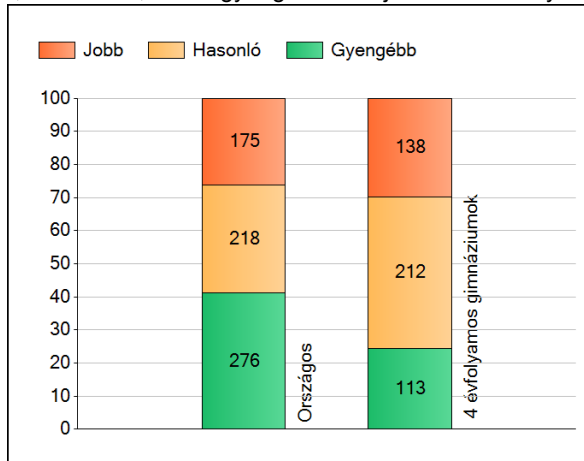
**Matematika**

## 1a Átlageredmények

Az intézmények átlageredményeinek összehasonlítása



A szignifikánsan jobban, hasonlóan, illetve gyengébben teljesítő intézmények száma és aránya (%)



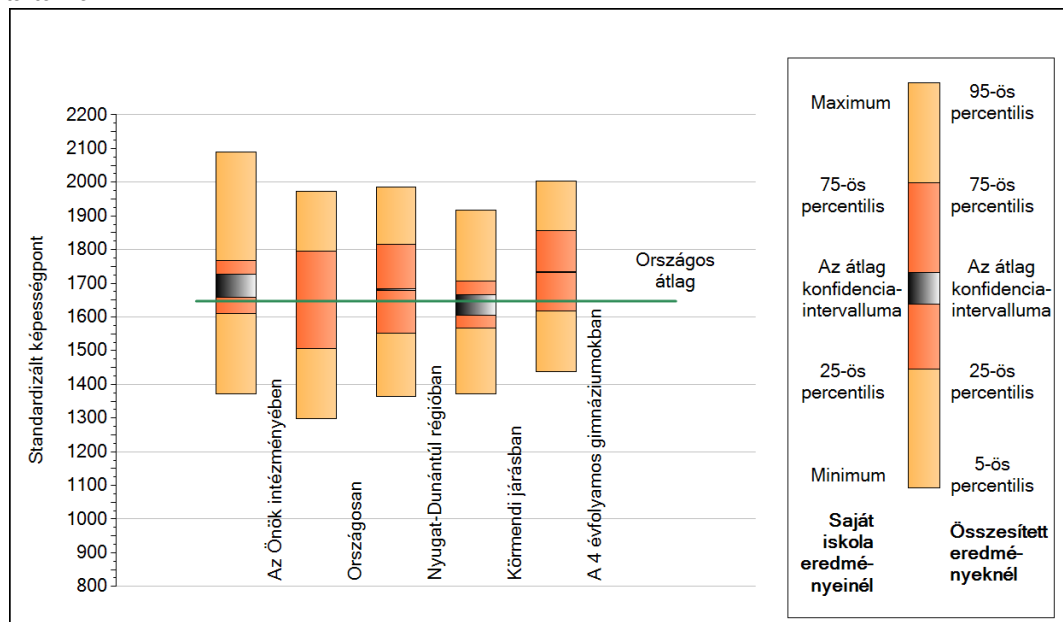
A tanulók átlageredménye és az átlag megbízhatósági tartománya (konfidencia-intervalluma)

<b>Az Önök intézményében</b>	<b>1691 (1657;1727)</b>
Országosan	1647 (1646;1648)
8 évfolyamos gimnáziumokban	1831 (1827;1837)
6 évfolyamos gimnáziumokban	1820 (1816;1825)
4 évfolyamos gimnáziumokban	1733 (1731;1735)
Szakgimnáziumokban	1620 (1618;1621)
Szakközépiskolákban	1445 (1442;1447)

1b

## A képességeloszlás néhány jellemzője

A tanulók képességeloszlása az Önök intézményében és azokban a részpopulációkban, amelyekbe Önök is tartoznak

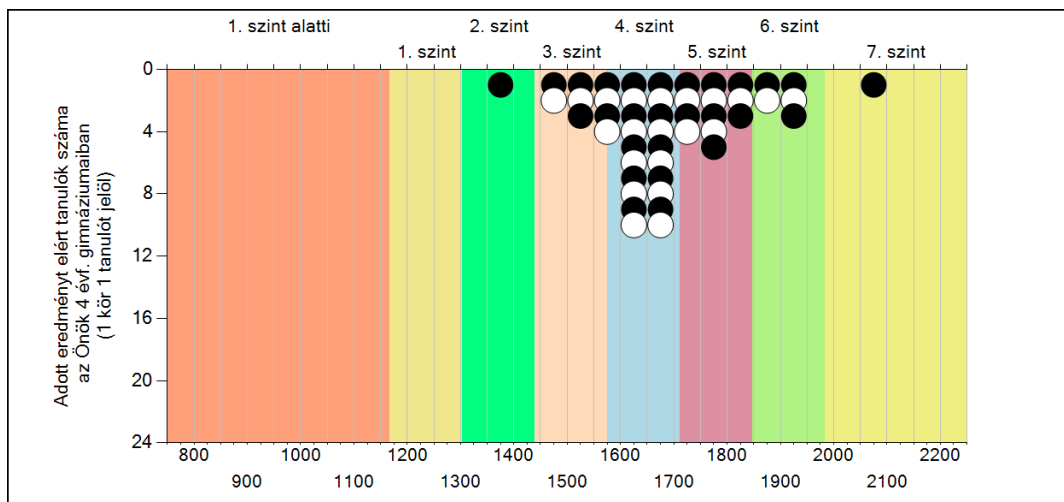
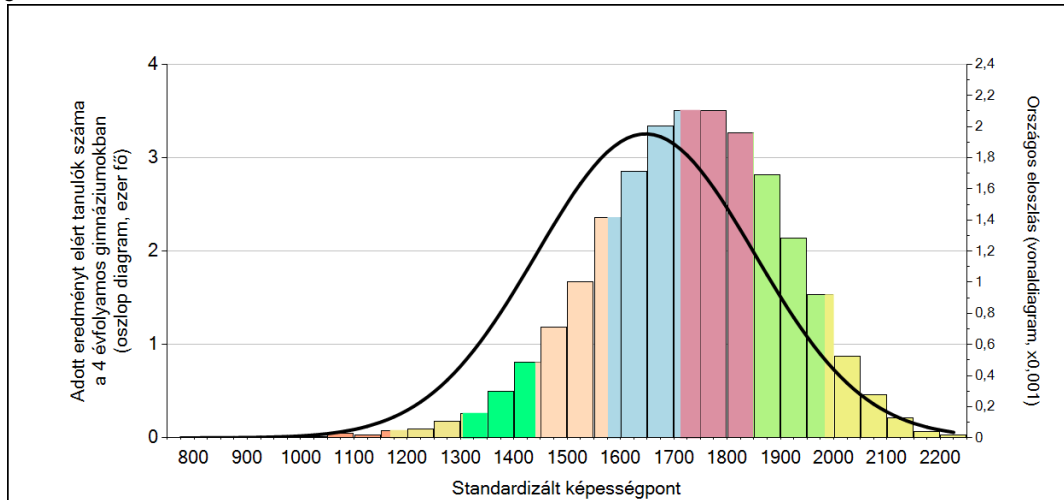


A tanulók képességeloszlása az egyes részpopulációkban

	Min. / 5-ös perc.	25-ös perc.	Átlag	(konf. int.)	75-ös perc.	Max. / 95-ös perc.
<b>Az Önök intézményében</b>	<b>1372</b>	<b>1610</b>	<b>1691</b>	<b>(1657;1727)</b>	<b>1767</b>	<b>2090</b>
Országosan	1298	1507	1647	(1646;1648)	1794	1974
Nyugat-Dunántúl régióban	1364	1551	1681	(1678;1684)	1815	1986
Körmendi járásban	1372	1568	1634	(1604;1667)	1706	1916
A 4 évfolyamos gimnáziumokban	1437	1619	1733	(1731;1735)	1856	2005

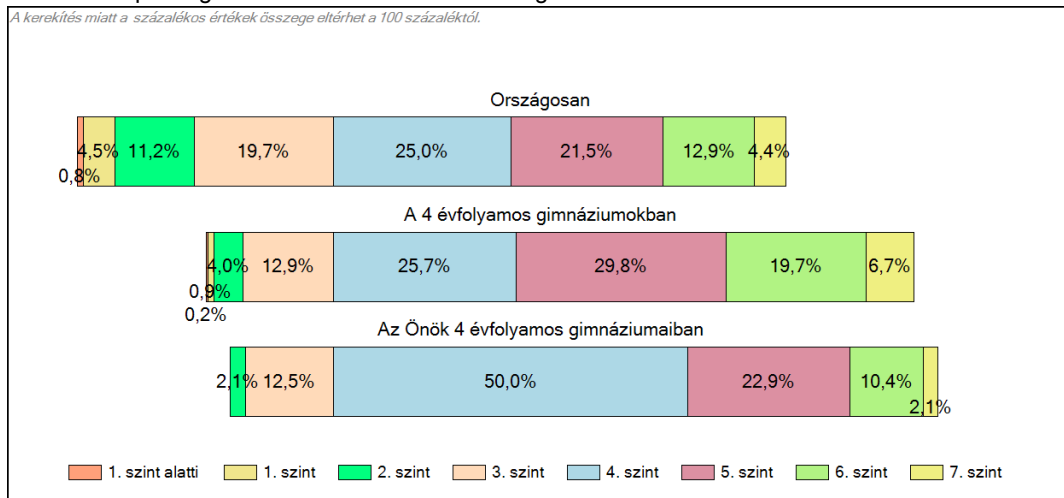
## 1c Képességeloszlás

Az országos eloszlás, valamint a tanulók eredményei a 4 évfolyamos gimnáziumokban és az Önök 4 évfolyamos gimnáziumaiban



### A tanulók képességszintek szerinti százalékos megoszlása

A keretítés miatt a százalékos értékek összege eltérhet a 100 százaléktól.



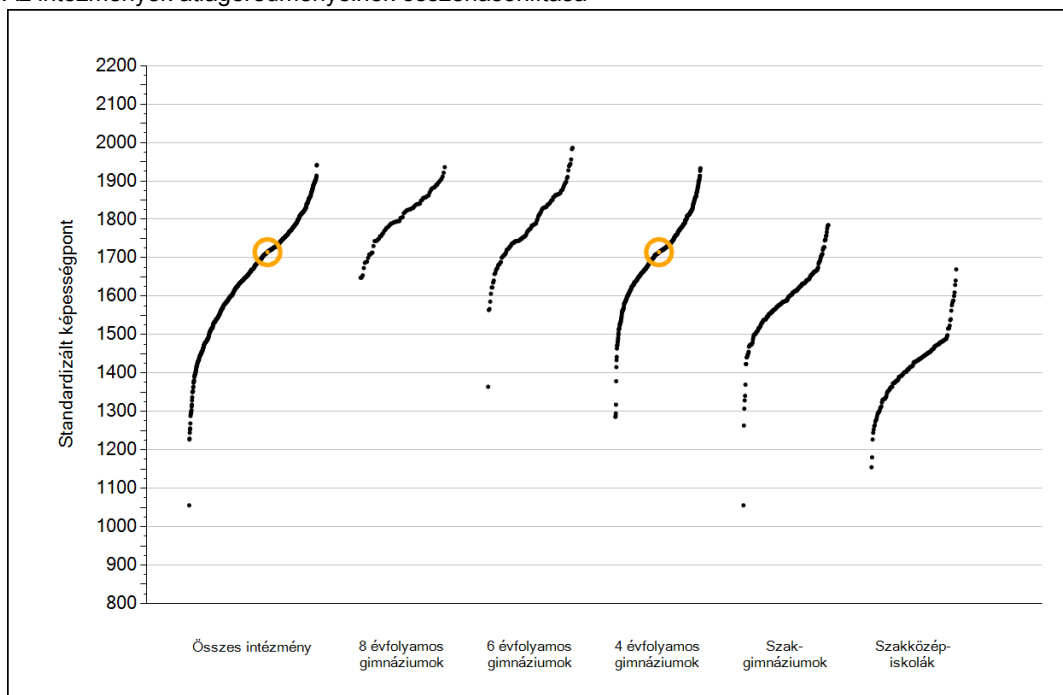
A silver, ornate pocket watch with intricate engravings is placed on an open book. The book's pages are filled with handwritten text in a cursive script. The watch has a decorative, floral-patterned top and a small handle on the side. The scene is softly lit, creating a warm, historical atmosphere.

## Szövegértés

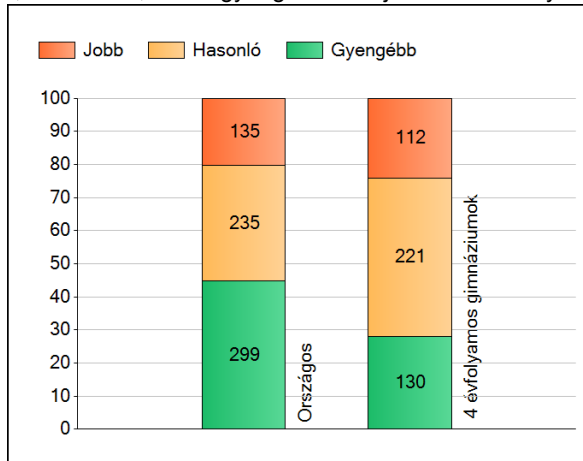
1a

## Átlageredmények

Az intézmények átlageredményeinek összehasonlítása



A szignifikánsan jobban, hasonlóan, illetve gyengébben teljesítő intézmények száma és aránya (%)



A tanulók átlageredménye és az átlag megbízhatósági tartománya (konfidencia-intervalluma)

<b>Az Önök intézményében</b>	<b>1715 (1686;1754)</b>
Országosan	1636 (1636;1637)
8 évfolyamos gimnáziumokban	1818 (1812;1824)
6 évfolyamos gimnáziumokban	1798 (1794;1802)
4 évfolyamos gimnáziumokban	1735 (1733;1736)
Szakgimnáziumokban	1607 (1605;1609)
Szakközépiskolákban	1418 (1415;1420)

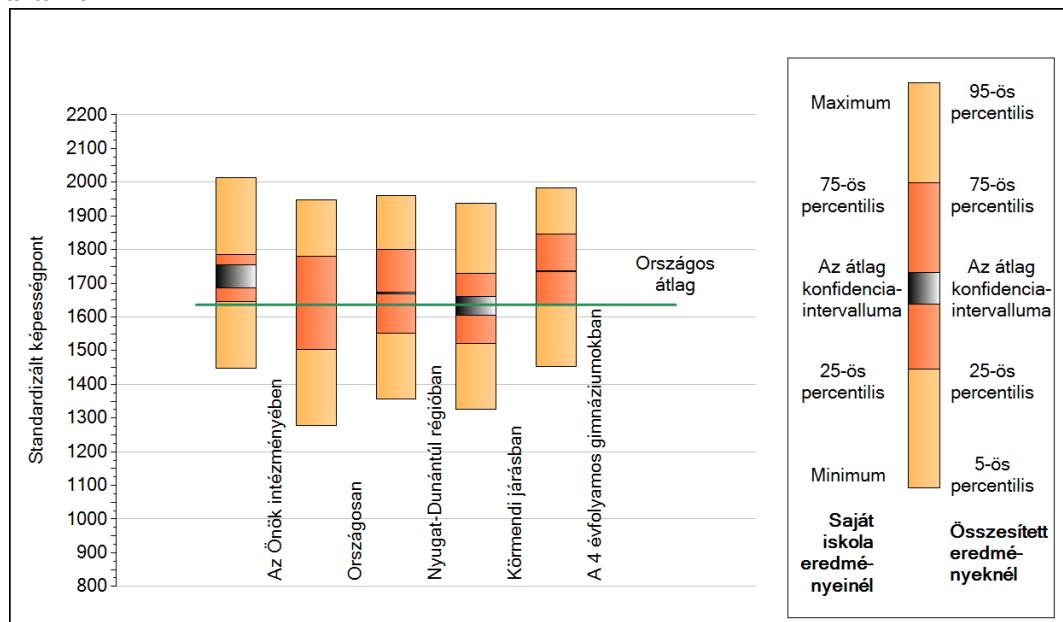
Szövegértés



1b

## A képességeloszlás néhány jellemzője

A tanulók képességeloszlása az Önök intézményében és azokban a részpopulációkban, amelyekbe Önök is tartoznak



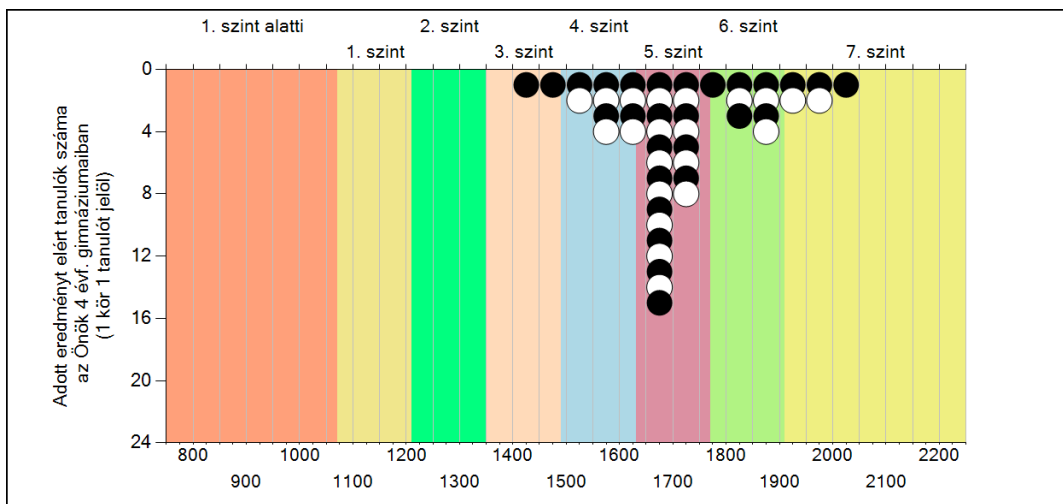
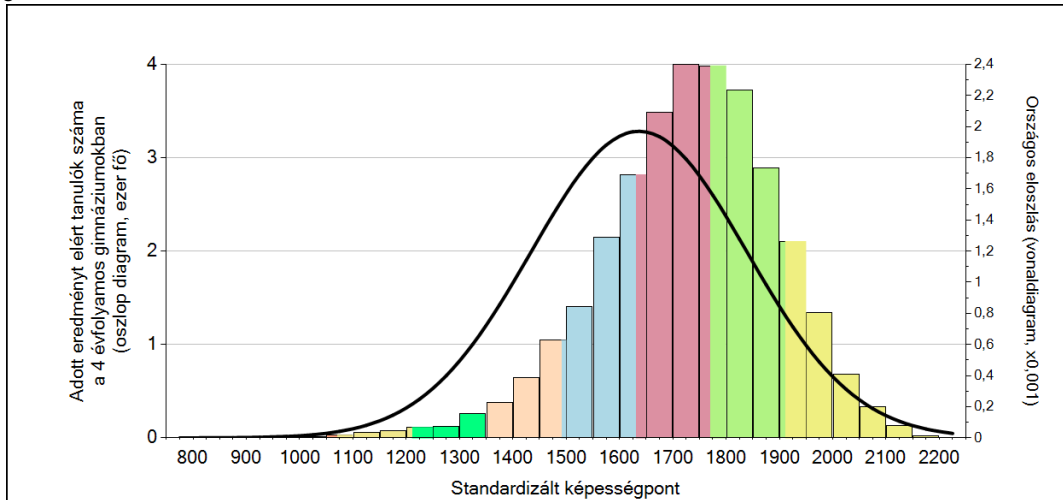
A tanulók képességeloszlása az egyes részpopulációkban

	Min. / 5-ös perc.	25-ös perc.	Átlag	(konf. int.)	75-ös perc.	Max. / 95-ös perc.
<b>Az Önök intézményében</b>	<b>1449</b>	<b>1645</b>	<b>1715</b>	<b>(1686;1754)</b>	<b>1784</b>	<b>2013</b>
Országosan	1279	1504	1636	(1636;1637)	1781	1948
Nyugat-Dunántúl régióban	1358	1552	1672	(1669;1675)	1801	1961
Körmendi járásban	1327	1522	1634	(1605;1660)	1729	1938
A 4 évfolyamos gimnáziumokban	1454	1636	1735	(1733;1736)	1846	1983

1c

### Képességeloszlás

Az országos eloszlás, valamint a tanulók eredményei a 4 évfolyamos gimnáziumokban és az Önök 4 évfolyamos gimnáziumaiban



A tanulók képességszintek szerinti százalékos megoszlása

