

**Országos
kompetenciamérés
2019**



FIT-jelentés
Intézményi jelentés
10. évfolyam

Körmendi Kölcsey Ferenc Gimnázium
9900 Körmend, Bajcsy-Zs. utca 3.
OM azonosító: 036724



EMBERI ERŐFORRÁSOK
MINISZTERIUMA



OKTATÁSI
HIVATAL



Köznevelési Mérés
Értékelési Osztály

FIGYELEM! Kérjük, tartsa szem előtt, hogy a 2016/2017. tanévtől a képzési formák elnevezései megváltoztak. A jelentésben a hatályos köznevelési törvényben felsorolt képzési formák megnevezései szerepelnek: a korábbi szakközépiskola szakközépiskolaként, a korábbi szakiskola szakközépiskolaként, a korábbi speciális szakiskola szakiskolaként került feltüntetésre.

Létszám adatok

A telephelyek kódtáblázata

| | |
|---|--|
| A | 001 - Körmendi Kölcsey Ferenc Gimnázium (4 évfolyamos gimnázium) (9900 Körmend, Bajcsy-Zs. utca 3.) |
|---|--|

Az intézmény létszámadatai a 10. évfolyamon

| A telephely kódja | Képzési típus | Tanulók száma | | | | | | |
|-------------------|------------------------|---------------|-------------|-------------------|--------------|-------------|-----------------------------|-------------------------|
| | | Összesen | SNI tanulók | Mentesült tanulók | BTMN tanulók | HHH tanulók | Jelentésre jogosult tanulók | A jelentésben szereplők |
| A | 4 évfolyamos gimnázium | 37 | 1 | 0 | 1 | 0 | 36 | 34 |
| Összesen | | 37 | 1 | 0 | 1 | 0 | 36 | 34 |

A korábbi mérésekben eredménnyel rendelkezőkre vonatkozó létszám adatok

| A telephely kódja | Képzési típus | Tanulók száma | | A telephelynek van-e az előzetes eredmény alapján becsült várható eredménye? |
|-------------------|------------------------|---|---|--|
| | | Ebben a jelentésben szereplők (előző táblázat utolsó oszlopa) | Ebből a 2017-es mérésben eredménnyel rendelkeznek | |
| A | 4 évfolyamos gimnázium | 34 | 32 | Van |
| Összesen | | 34 | 32 | |

A Tanulói háttérkérdőívre és a családháttér-indexre vonatkozó létszám adatok

| A telephely kódja | Képzési típus | Tanulók száma | | | A telephelynek van-e CSH-indexe? |
|-------------------|------------------------|-----------------------|------------------------------|----------------|----------------------------------|
| | | Jelentésre jogosultak | Tanulói kérdőívet kitöltötte | Van CSH-indexe | |
| A | 4 évfolyamos gimnázium | 36 | 33 | 33 | Van |
| Összesen | | 36 | 33 | 33 | |

Az intézmény jelentésre jogosult tanulóinak előző év végi matematikajegy

| A telephely kódja | Képzési típus | Szerepel-e a jelentésben? | Előző év végi matematikajegy | | | | | | Összesen |
|-------------------|------------------------|----------------------------------|------------------------------|----------|-----------|----------|-----------|----------|-----------|
| | | | - | 1 | 2 | 3 | 4 | 5 | |
| A | 4 évfolyamos gimnázium | Jelentésben szereplők | 0 | 0 | 13 | 7 | 10 | 4 | 34 |
| | | Jelentésben nem szereplők | 0 | 0 | 0 | 1 | 1 | 0 | 2 |
| Összesen | | Jelentésben szereplők | 0 | 0 | 13 | 7 | 10 | 4 | 34 |
| | | Jelentésben nem szereplők | 0 | 0 | 0 | 1 | 1 | 0 | 2 |

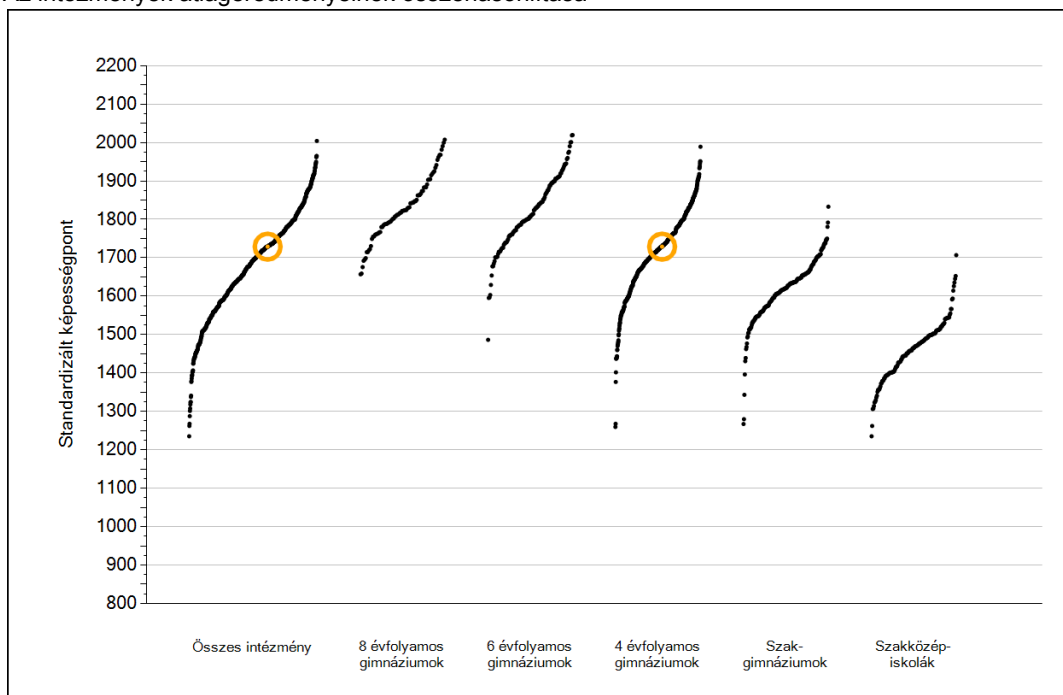


Matematika

1a

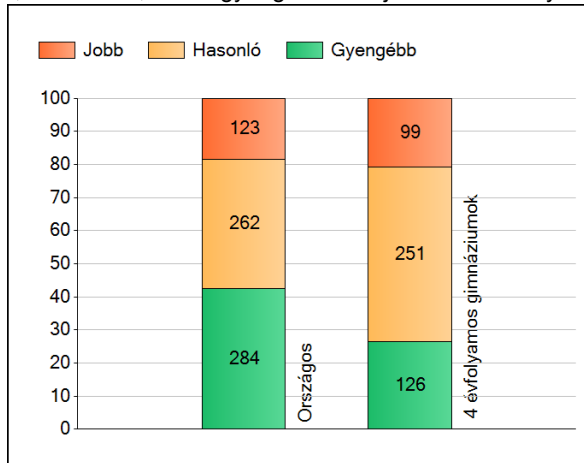
Átlageredmények

Az intézmények átlageredményeinek összehasonlítása



Matematika

A szignifikánsan jobban, hasonlóan, illetve gyengébben teljesítő intézmények száma és aránya (%)



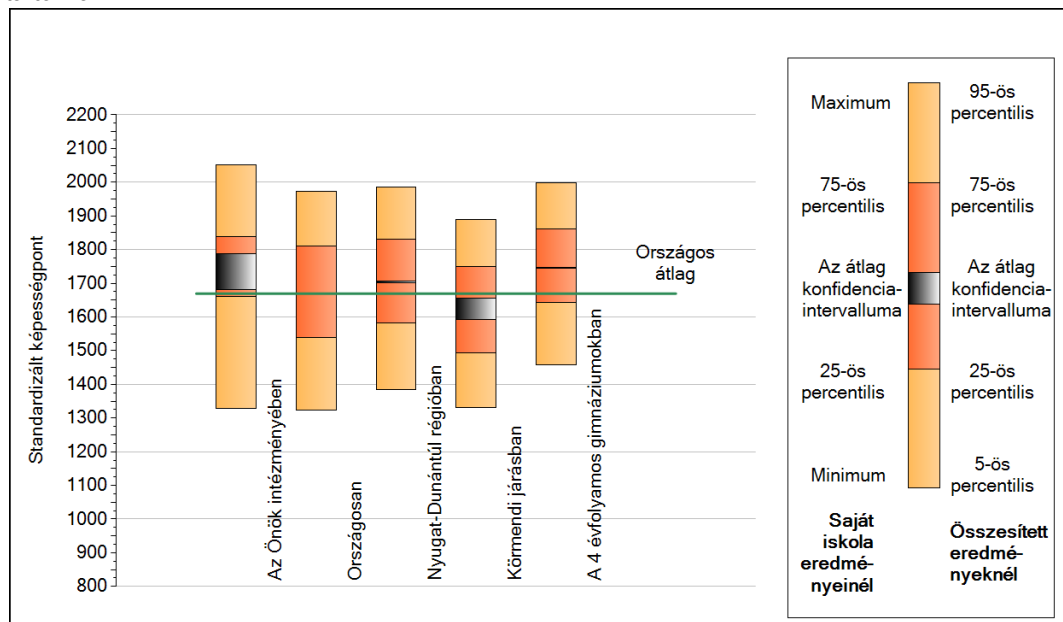
A tanulók átlageredménye és az átlag megbízhatósági tartománya (konfidencia-intervalluma)

| | |
|------------------------------|-------------------------|
| Az Önök intézményében | 1729 (1682;1788) |
| Országosan | 1670 (1669;1671) |
| 8 évfolyamos gimnáziumokban | 1842 (1838;1847) |
| 6 évfolyamos gimnáziumokban | 1833 (1830;1837) |
| 4 évfolyamos gimnáziumokban | 1747 (1745;1748) |
| Szakgimnáziumokban | 1644 (1642;1645) |
| Szakközépiskolákban | 1465 (1463;1468) |

1b

A képességeloszlás néhány jellemzője

A tanulók képességeloszlása az Önök intézményében és azokban a részpopulációkban, amelyekbe Önök is tartoznak

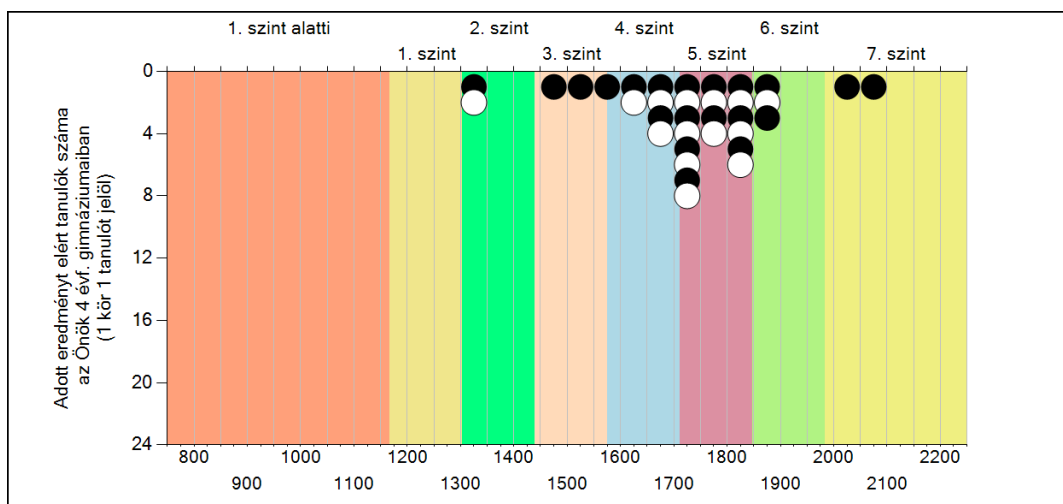
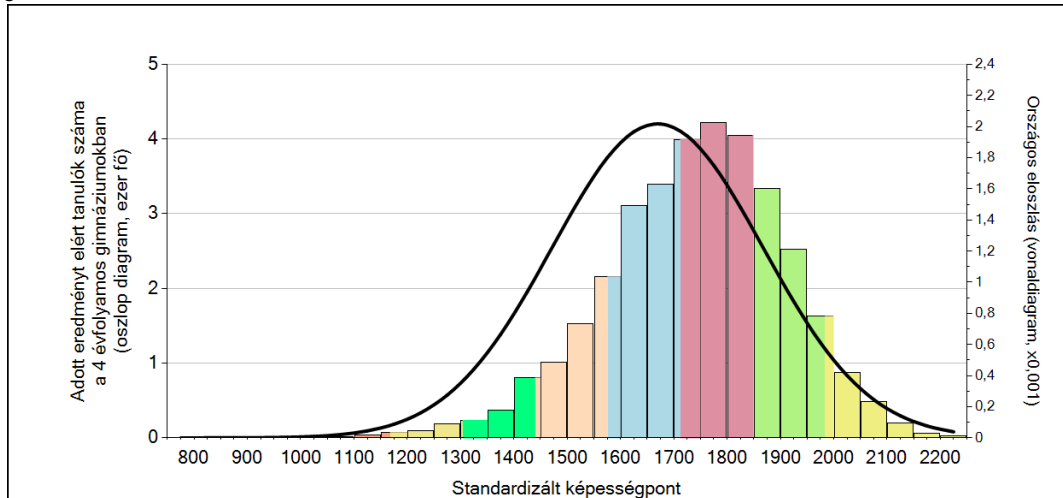


A tanulók képességeloszlása az egyes részpopulációkban

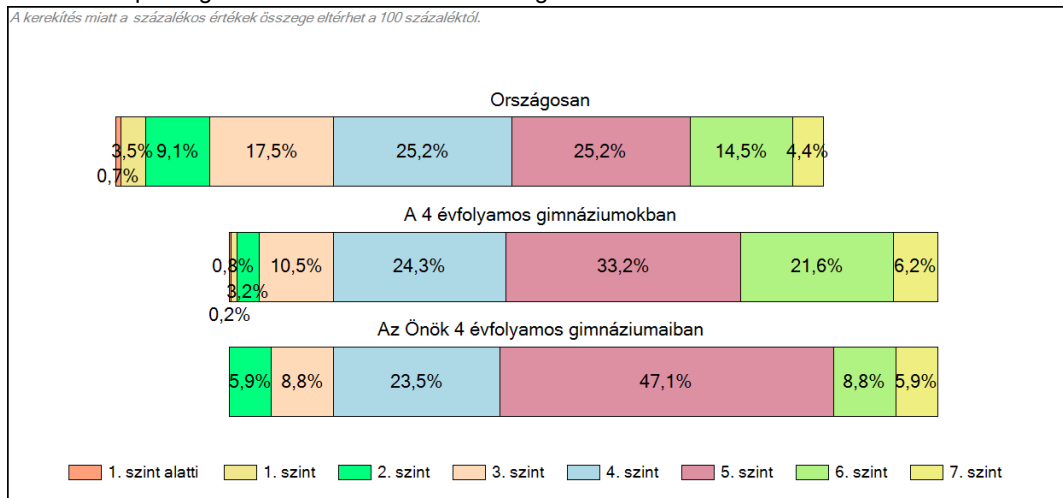
| | Min. / 5-ös perc. | 25-ös perc. | Átlag | (konf. int.) | 75-ös perc. | Max. / 95-ös perc. |
|-------------------------------|-------------------|-------------|-------------|--------------------|-------------|--------------------|
| Az Önök intézményében | 1329 | 1661 | 1729 | (1682;1788) | 1840 | 2050 |
| Országosan | 1323 | 1538 | 1670 | (1669;1671) | 1811 | 1973 |
| Nyugat-Dunántúl régióban | 1384 | 1583 | 1703 | (1701;1705) | 1831 | 1986 |
| Körmendi járásban | 1332 | 1492 | 1625 | (1593;1655) | 1750 | 1889 |
| A 4 évfolyamos gimnáziumokban | 1459 | 1643 | 1747 | (1745;1748) | 1860 | 2000 |

1c Képességeloszlás

Az országos eloszlás, valamint a tanulók eredményei a 4 évfolyamos gimnáziumokban és az Önök 4 évfolyamos gimnáziumaiban



A tanulók képességszintek szerinti százalékos megoszlása



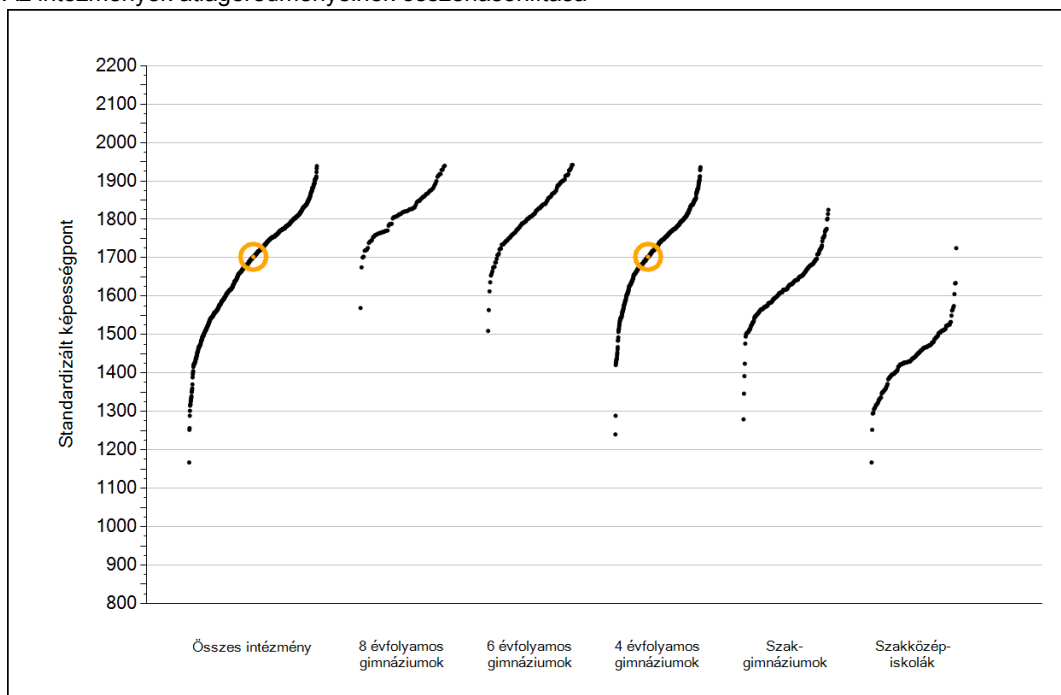
A silver, ornate pocket watch with intricate engravings is placed on an open book. The book's pages are filled with handwritten text in a cursive script. The watch has a decorative handle and a small blue gemstone. The scene is softly lit, creating a warm, historical atmosphere.

Szövegértés

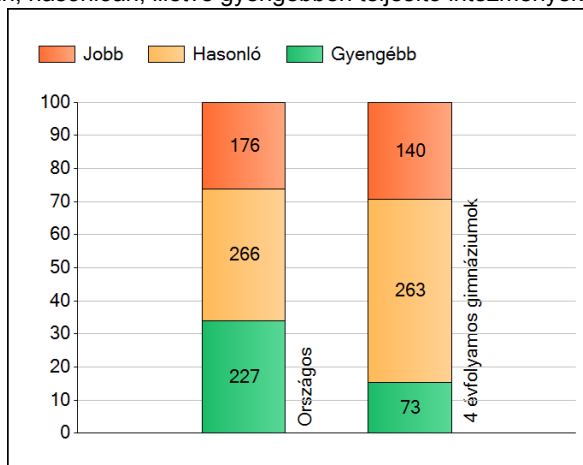
1a

Átlageredmények

Az intézmények átlageredményeinek összehasonlítása



A szignifikánsan jobban, hasonlóan, illetve gyengébben teljesítő intézmények száma és aránya (%)



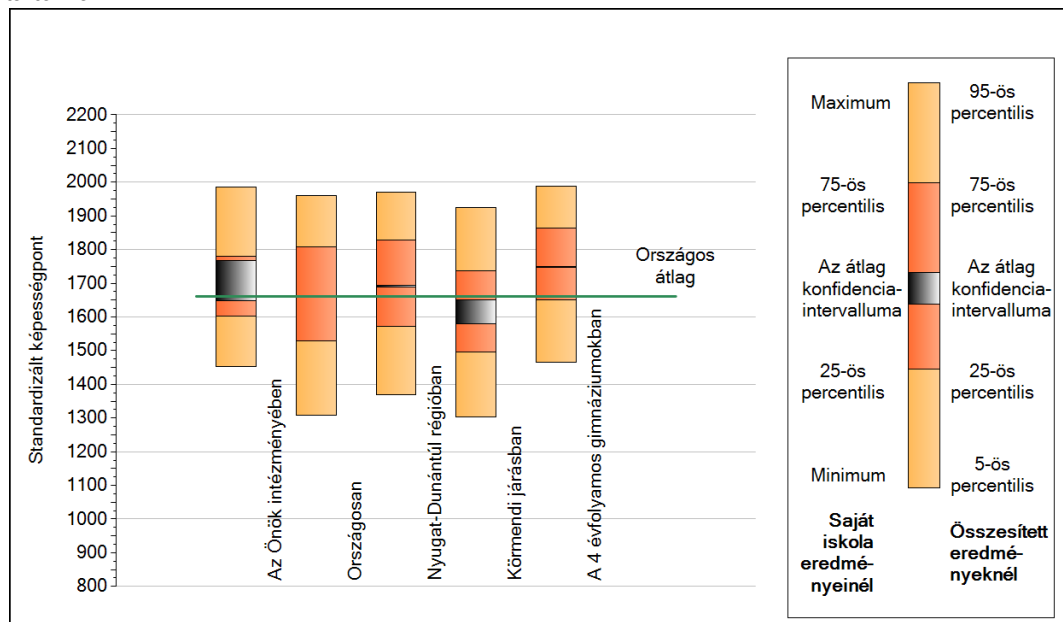
A tanulók átlageredménye és az átlag megbízhatósági tartománya (konfidencia-intervalluma)

| | |
|------------------------------|-------------------------|
| Az Önök intézményében | 1702 (1649;1767) |
| Országosan | 1661 (1660;1662) |
| 8 évfolyamos gimnáziumokban | 1825 (1820;1829) |
| 6 évfolyamos gimnáziumokban | 1816 (1812;1820) |
| 4 évfolyamos gimnáziumokban | 1749 (1748;1751) |
| Szakgimnáziumokban | 1632 (1630;1634) |
| Szakközépiskolákban | 1447 (1445;1449) |

1b

A képességeloszlás néhány jellemzője

A tanulók képességeloszlása az Önök intézményében és azokban a részpopulációkban, amelyekbe Önök is tartoznak



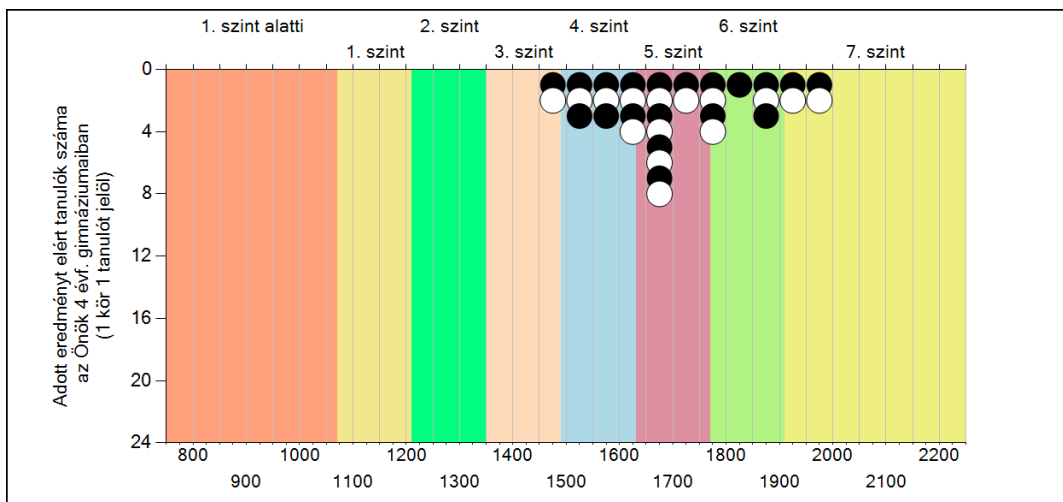
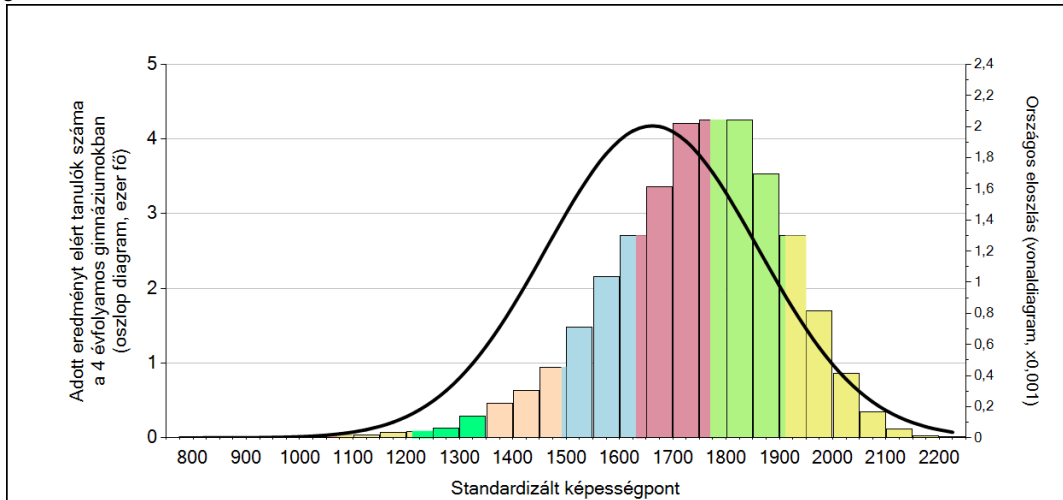
A tanulók képességeloszlása az egyes részpopulációkban

| | Min. / 5-ös perc. | 25-ös perc. | Átlag | (konf. int.) | 75-ös perc. | Max. / 95-ös perc. |
|-------------------------------|-------------------|-------------|-------------|--------------------|-------------|--------------------|
| Az Önök intézményében | 1452 | 1603 | 1702 | (1649;1767) | 1781 | 1987 |
| Országosan | 1309 | 1529 | 1661 | (1660;1662) | 1808 | 1959 |
| Nyugat-Dunántúl régióban | 1370 | 1571 | 1691 | (1689;1694) | 1827 | 1970 |
| Körmendi járásban | 1304 | 1496 | 1616 | (1580;1652) | 1736 | 1925 |
| A 4 évfolyamos gimnáziumokban | 1465 | 1650 | 1749 | (1748;1751) | 1863 | 1988 |

1c

Képességeloszlás

Az országos eloszlás, valamint a tanulók eredményei a 4 évfolyamos gimnáziumokban és az Önök 4 évfolyamos gimnáziumaiban



A tanulók képességszintek szerinti százalékos megoszlása

